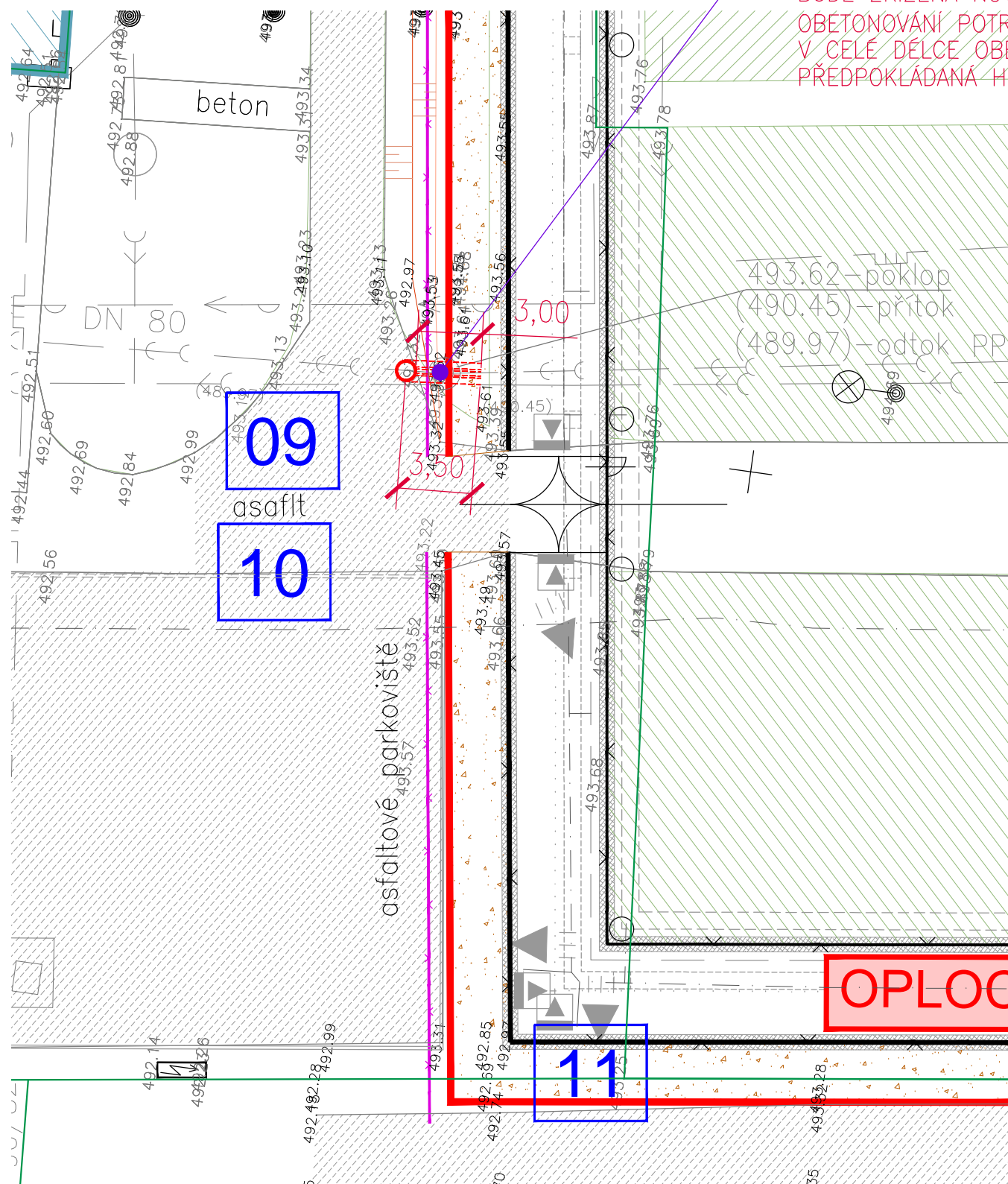


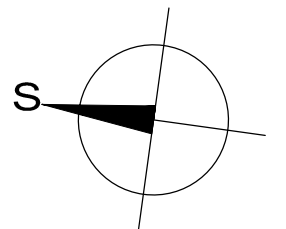
STÁVAJÍCÍ ŠACHTA SPLAŠKOVÉ KANALIZACE JE V KOLIZI S NAVRHOVANOU OHRADNÍ ZDÍ A BUDE ODSTRANĚNA
STÁVAJÍCÍ ŠACHTA: 493.62–poklop, (490.45)–přítok, (489.97)–odtok
ZA OPLOCENÍM V KOMUNIKACI NA STÁVAJÍCÍM POTRUBÍ SPLAŠKOVÉ KANALIZACE PP DN 400
BUDE ZŘÍZENÁ NOVÁ BETONOVÁ ŠACHTA S LITINOVÝM POKLOPEM, POTRUBÍ BUDE PŘEPOJENO
OBETONOVÁNÍ POTRUBÍ V DÉLCE MIN. 1,50m NA KAŽDOU STRANU OD OHRADNÍ ZDI
V CELE DÉLCE OBETONOVÁNÍ BUDE POTRUBÍ CHRÁNĚNO POLYSTYRÉNEM XPS TL. 100mm
PŘEDPOKLÁDANÁ HLoubKA STÁVAJÍCÍ KANALIZACE JE CCA 3,50m






POZNÁMKA:

- VEŠKERÉ STÁVAJÍCÍ SÍŤ NACHÁZEJÍCÍ SE V ŘEŠENÉM ÚZEMÍ BUDE NUTNO PŘED ZAPOČETÍM VÝSTAVBY ZAMĚŘIT – JEJICH POLOHA JE POUZE INFORMATIVNÍ
- PŘI PROVÁDĚNÍ NOVÝCH SÍTÍ JE NUTNO DODRŽOVAT ČSN 736005 "PROSTOROVÉ USPOŘÁDÁNÍ SÍTÍ TECHNICKÉHO VYBAVENÍ"

Vytyčení, vybudování ochrany inženýrských sítí, přeložky a nové sítě, kontrola před záhozem, geodetické zaměření rozvodů, revize a zkoušky zajistí prováděcí firma



| | | |
|------------------------|---|-------------------|
| hlavní projektant: |  | Ing. Lubomír PETR |
| zodpovědný projektant: |  | Ing. Lubomír PETR |
| vypracoval: |  | Ing. Jan BLAŠČÍK |

stavebník:
Vězeňská služba České republiky, Věznice Rapotice, Lesní
Jakubov 44, 675 71, Náměšť nad Oslavou

| | |
|---------|---------|
| stupeň: | DPS |
| datum: | 03/2015 |

akce: 136V312000008

"Rapotice - Oplocení zakázaného pásma"

k.ú. Lesní Jakubov 590 991 p.č.222/12, 222/15, 222/19, 222/22, 222/30, 222/31

obsah výkresu: **SITUACE**
PŘELOŽKA SPLAŠKOVÉ KANALIZACE

PEND_{a.s.}

Vojanova č.1, 615 00 Brno
tel.: 548424611-13, fax.: 548424614
E-mail: projekt@pend.cz, www.pend.cz

| | |
|--------------|-------------------|
| měřítko: | čís. výkresu: |
| 1:250 | D-501-12-1 |